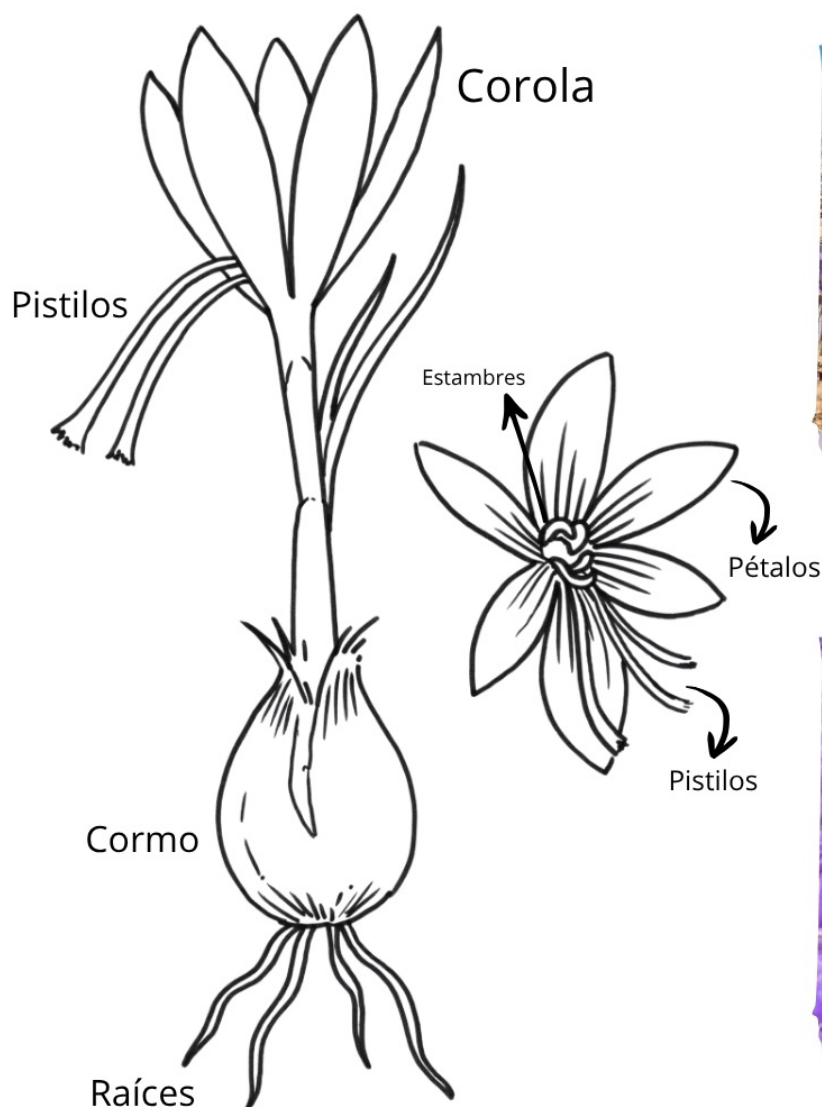


# El azafrán



El azafrán (*Crocus sativus*) se cultiva desde hace más de 3000 años. Los árabes fomentaron el cultivo del azafrán en la península ibérica, especialmente en La Mancha, donde se adaptó muy bien al clima y al suelo.

El azafrán es una planta muy importante para las familias de la región y forma parte de su cultura. Como puede ser un cultivo muy rentable, cada vez más personas lo plantan. Además, el Azafrán de La Mancha tiene una protección especial llamada DOP (Denominación de Origen Protegida), que garantiza su calidad, y es promovida por la Unión Europea.

En los años 70 y 80, nuestra región fue la mayor productora de azafrán del mundo. Sin embargo, en los años 90 la producción bajó mucho por cambios económicos. Hoy en día, los agricultores están creando plantaciones más sostenibles y trabajando en grupo para compartir gastos y asegurar un azafrán de gran calidad.